

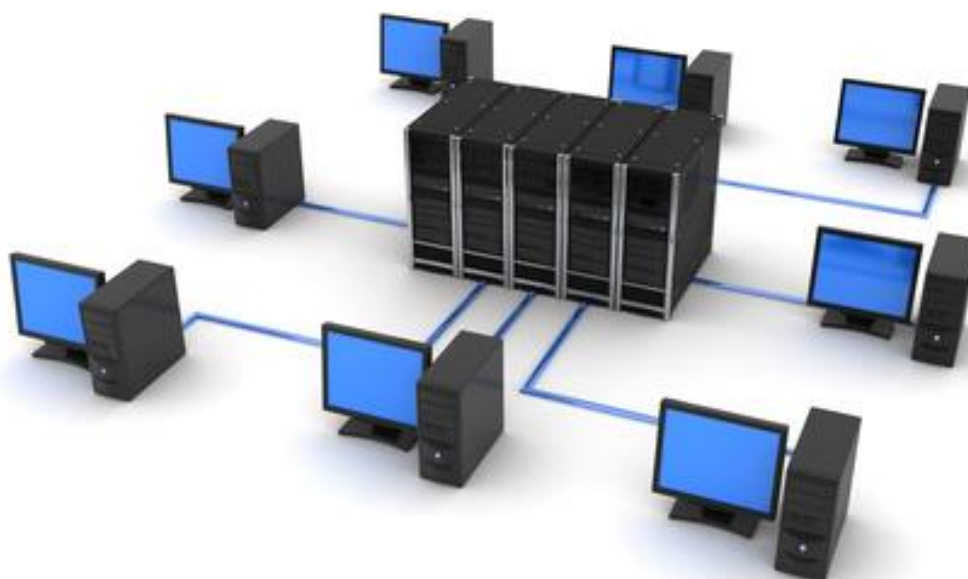
# Maintenicien(ne) informatique système et réseaux

Titre Maintenicien(ne) informatique système et réseaux

Code RNCP 25464

CPF 248832

***Se familiariser avec l'environnement technique des entreprises qui recrutent.***



**PLAN DE COURS DETAILLE  
FILIERE METIER 70 jours (490 heures) :**

- **DEPLOIEMENT ET MIGRATION DE PARCS INFORMATIQUES**
- **ENVIRONNEMENT LINUX**
- **MAINTENANCE PREVENTIVE**
- **GESTION ET RESOLUTION D'INCIDENTS**
- **ASSISTANCE AUX UTILISATEURS**
- **ANGLAIS TECHNIQUE**



**PRESENTATION** : Le/la Maintenicien(ne) informatique systèmes et réseaux :

- > **Opère des déploiements et migrations de parcs informatiques** : assemblage d'ordinateurs, mise en réseau de postes de travail, installation de systèmes d'exploitation/ logiciels, et configuration de terminaux mobiles.
- > **Met en œuvre une politique de maintenance préventive** : entretien, mise-à-jour et sécurisation de systèmes d'information.
- > **Résout les incidents informatiques au quotidien**, à distance et à proximité, sur matériels, logiciels, réseaux et s'appuie sur les techniques de la relation client.
- > **Conseille et forme les utilisateurs aux bonnes pratiques informatiques** et capitalise l'expérience au bénéfice du service informatique et d'éventuels intervenants extérieurs.

**LES OBJECTIFS PROFESSIONNELS :**

- **Déploiements et migrations de parcs informatiques :**
  - intégrer les composants matériels et logiciels à un ordinateur ;
  - intégrer les équipements à un parc informatique (déploiement) ;
  - établir des interconnexions et dispositifs de jonction/ partage ;
  - sécuriser un parc informatique ;
  - déployer des terminaux mobiles.
- **Maintenance préventive :**
  - anticiper, planifier et MAJ les systèmes d'exploitation, logiciels et matériels ;
  - procéder à des opérations de contrôle/ nettoyage ;
  - vérifier les capacités/ la stabilité du réseau et mettre en oeuvre un plan de continuité d'activité ;
  - mener une veille technologique
- **Maintenance curative :**
  - diriger l'entretien avec un utilisateur ;
  - diagnostiquer la nature d'un dysfonctionnement ;
  - exploiter les logiciels de suivi du traitement des incidents ;
  - résoudre des incidents en prise de contrôle à distance ;
  - dépanner sur site des matériels, logiciels et réseaux.
- **Assister, capitaliser et transférer l'expérience :**
  - guider, conseiller et former les utilisateurs aux produits informatiques ;
  - rédiger des notes de procédures de résolution de pannes ;
  - configurer et sécuriser des solutions de travail collaboratif ;
  - assurer l'hébergement et l'intégrité d'un site internet.
- -Utiliser l'anglais dans son activité professionnelle en informatique
- -Suivre dans un service informatique l'ordonnancement des programmes informatiques.
- -Savoir produire un script Shell, le modifier, l'exécuter sur un serveur local ou à distance
- -Intégrer un poste de pilote, technicien ou analyste en exploitation informatique.

**PUBLIC :**

- Aux responsables informatiques souhaitant former des nouveaux techniciens informatiques dans le cadre d'un plan de recrutement.
- Demandeur d'emploi désirant intégrer un poste en exploitation informatique.
- Salarié désirant renforcer ses compétences en maîtrisant les principaux outils utilisés en exploitation informatiques

**PRE-REQUIS :**

Les stagiaires doivent avoir un niveau de compréhension convenable pour suivre la formation.



**Z.L.I Engineering** Le Parc Scientifique de la Haute Borne 59650 Villeneuve d'Ascq  
Siret 799 383 260 R.C.S. Lille Métropole APE 6202A  
Consulter notre offre de formation sur [www.zli.fr](http://www.zli.fr)  
Tél. 06.46.70.45.00

**METHODE D'ENSEIGNEMENT** : Cours dispensé par un formateur spécialisé en informatique.

**TRAVAUX PRATIQUES** :

Ce cours comporte des travaux pratiques et des mises en situation réelles susceptibles d'être rencontrées dans un environnement informatique en milieu professionnel.

**CONTENU DU STAGE** :

- **Déploiement et migration de parcs informatiques :**
    - Les différents types d'ordinateurs
    - Intégration de composants matériels
    - Les systèmes d'exploitation
      - Installation et mise à jour d'une distribution Linux
      - Installation de packages
      - Installation et mise à jour de Windows
      - Pratique et utilisation
  - **Introduction à l'environnement linux :**
  - L'éditeur vi
    - Les différents modes : insertion, remplacement, déplacement, suppression, recherche etc..
  - La programmation Shell
    - L'environnement utilisateur
    - Les alias, Les variables, les métacaractères
    - Les commandes « test », les instructions « if » et « case »
    - Les boucles, les instructions « for », « while », « until »
  - **les principales actions d'administration systèmes et réseau**
    - Gestion des utilisateurs et leurs environnements
    - Exploiter et gérer le réseau local
    - Gestion du taux de remplissage des fichiers et répertoires
    - Arrêt/Relance des serveurs
    - Installation de package applicatifs
    - Transfert de fichier via FTP
    - Compression et archivage de dossier / fichier
    - Arrêt / Relance des bases de données
  - Sécuriser Les périphériques et Equipements réseaux
  - Les Logiciels d'applications
  - Les logiciels de messagerie
  - Les Profils informatiques
- **Maintenance préventive**
    - Mise à jour d'une distribution Linux
    - Mise à jour de packages
    - Mise à jour de Windows et des logiciels d'application
    - Pla de continuité d'activité (sauvegarde & restauration)
  - **Maintenance Curative (Gestion des Incidents)**
    - **Le service du pilotage (mco & sla)**
      - Organisation.



- Prise en main des consignes lors des changements d'équipes
- Vérifications et Contrôles du matin-journée-nuit
- Surveillance des outils de supervision et des outils d'ordonnancement
- Création, suivi et clôture des fiches d'incidents
- Astreintes
- **Les outils de supervision**
  - Introduction de Tivoli Entreprise console
  - Introduction de HP OpenView Network
  - Introduction de BMC Patrol
  - Description de l'architecture de la solution de monitoring
  - Les éléments monitorés : Supervision OS, réseau, applications, matériel, etc
  - Les différents niveaux de criticité
- Procédure de prise en charge des remontées d'alarmes
- **Les logiciels de suivi d'incidents**
  - Reporting Asset Center // Reporting Service Center Pérégrine
  - Impact des incidents sur les applications sensibles
    - SLA Service Level Agreement Accord de qualité de service
    - FNC : fiche de non-conformité
    - FAQ : fiche d'amélioration qualité
- **Les outils d'ordonnancement**
  - Introduction // Introduction à Maestro // Introduction à ControlM
  - Vérifications des conditions de démarrage
  - Relance exceptionnelle de traitement informatique
  - Désactiver ou réactiver la planification d'un traitement informatique
  - Débloquer une chaîne de traitement en passant un sous traitement de l'état KO à succès
  - Analyse des remontées d'alarmes et leurs impacts sur la production informatique
  - Prise en main et résolution des incidents
- **Assistance aux utilisateurs et transfert de l'expérience**
  - Elaboration de procédure d'exploitation et de résolution d'incidents
  - Guider les utilisateurs
  - Assurer l'hébergement et l'intégrité d'un site internet
  - configurer et sécuriser des solutions de travail collaboratif
- **Anglais :**
  - Anglais technique
  - Comprendre et résoudre les messages d'erreurs des incidents
- **Technique de recherche d'emploi :**
  - Aide à la Mise à jour du Curriculum Vitae et aide à la valorisation du parcours
  - Mise à disposition du matériel téléphonique et Informatique

**FINANCEMENT** : Formation éligible CPF



(AIF) - (OPCO)



**Renseignements** : Zine-Eddine LAOUFI - Tél : 06 46 70 45 00 - Mail : contact@zli.fr



**Z.L.I Engineering** Le Parc Scientifique de la Haute Borne 59650 Villeneuve d'Ascq  
Siret 799 383 260 R.C.S. Lille Métropole APE 6202A  
Consulter notre offre de formation sur [www.zli.fr](http://www.zli.fr)  
Tél. 06.46.70.45.00